

# nömo apparatebau gmbh



SONDERHUBWAGEN

LOHNFERTIGUNG

BAUGRUPPENMONTAGE



# nömo

## apparatebau

Seit 1986 setzt die Nömo Apparatebau GmbH auf höchste Qualität, Innovationskraft, Zuverlässigkeit, ein gutes und faires Preis-/Leistungsverhältnis, maximale Leistungsfähigkeit und auf einen kundenorientierten Service in allen Geschäftsfeldern. Wir sind seit über drei Jahrzehnten der kompetente und lösungsorientierte Partner in den Bereichen Sonderhubwagen, Lohnfertigung (drehen, fräsen, schleifen, honen) und Baugruppenmontage.

Die Nömo Apparatebau GmbH entwickelt und produziert individuell auf Kundenwunsch angefertigte Sonderhubwagen, die hauptsächlich an Verpackungs- und Abfüllmaschinen in der Food- und Pharmaindustrie verwendet werden, zum Beispiel um Fülltrichter, Matrizen, Abfüllpumpen oder Ähnliches zu wechseln. Dies ist vor allem vorteilhaft, wenn der Zugang von oben zu den Maschinen (z. B. durch Krane oder Stapler) konstruktiv oder durch Höhenbeschränkungen nicht möglich ist. Die Einsatzmöglichkeiten sind vielfältig und reichen vom Wechseln der Werkzeuge oder Paletten an Spritzguss- sowie Werkzeugmaschinen oder zum Austausch von Werkstücken.

Ihre Anforderungen verdienen dabei die besten Lösungen, die Ihnen den Arbeitsalltag erleichtern. Zum Beispiel zur Durchführung von logistischen Aufgaben in der Chemie-, Pharma- und Verfahrenstechnik oder als Arbeitsbühne zum Reinigen und Warten der Baugruppen, die in und aus den Maschinen gehoben werden. Die Sonderhubwagen können auch als Lagerplatz bis zum nächsten Einsatz dieser Baugruppen dienen.

Alle unsere Produkte werden von unseren Mitarbeitern mit Know-how, Leidenschaft und jahrzehntelanger Erfahrung konzipiert und an modernen 5-Achs-Fräsmaschinen und CNC-Drehmaschinen gefertigt. So können wir eine sehr große Fertigungstiefe garantieren. Durch das langjährige Netzwerk an Unterlieferanten für Wärme-/Oberflächenbehandlung, Laserschweißen, Rissprüfung u.v.m., ist die Nömo Apparatebau GmbH in der Lage komplett gefertigte Teile zeichnungsgerecht zu liefern.

Im Bereich Baugruppenmontage reicht das Spektrum von der Herstellung der Zubehörteile für große Bäckereimaschinen, Messgeräte für Holzbearbeitungsmaschinen, über die Fertigung hochanspruchsvoller Teile aus Edelstahl für die Textilindustrie und für die kunststoffherstellende Industrie.

*Die besten Lösungen, für die besten Ergebnisse.*



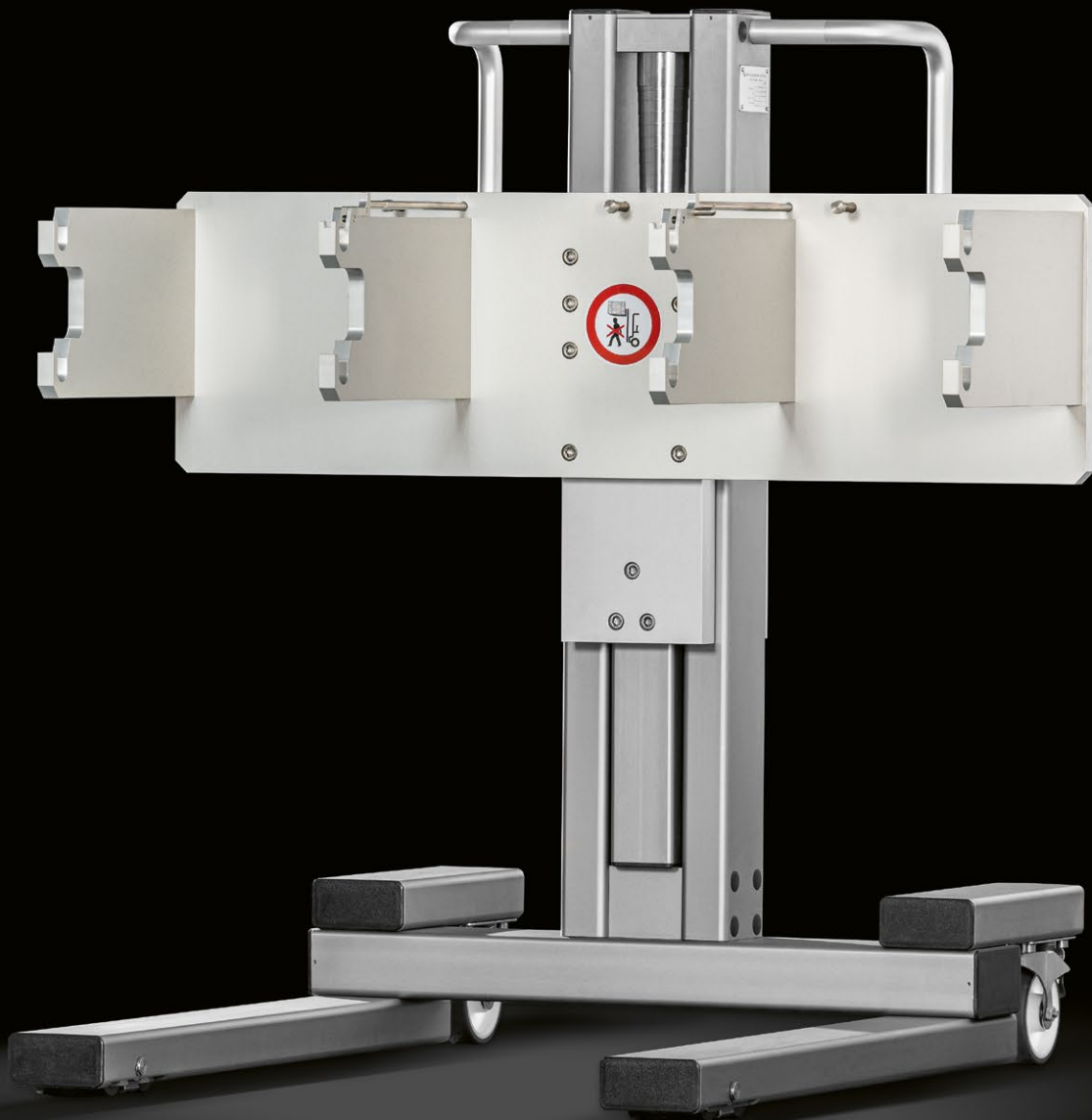




# SONDER- HUBWAGEN

Unsere Sonderhubwagen sind mit selbsthemmenden Zahnstangengetrieben, Seilwinden oder Gewindespindeln ausgestattet. Ihr Antrieb erfolgt konventionell per Handkurbel, optional auch elektrisch. So können schwere und wertvolle Lasten millimetergenau an den vorgesehenen Platz abgelassen werden, ohne den lästigen Absackeffekt oder das Aufschwingen, wie dies bei nicht manuellen Hubgeräten möglich ist.

Für die Fertigung der Hubwagen verwenden wir ausschließlich oberflächenveredelten Stahl, Aluminium und Edelstahl, um eine Langlebigkeit der Hubwagen zu gewährleisten. Wann immer es gilt Lasten zu bewegen, zu warten, umzubauen oder zu lagern, kommen unsere extrem stabilen, langlebigen und wartungsfreien Hubwagen zum Einsatz.



# FÜR JEDE ANFORDERUNG DIE IDEALE LÖSUNG – DURCH DEN MODULAREN AUFBAU.

## MODULARER AUFBAU

1

Da die Nömo Hubwagen modular aufgebaut sind und der Grundkörper im Baukastenprinzip individuell konfiguriert werden kann, können wir sehr flexibel und zeitnah auf die verschiedenen Anforderungen eingehen.

## AUSFÜHRUNGEN

2

Gabeln, Lastaufnahmen (bis zu 1.000 kg) sowie eventuell notwendige Ver- und Entriegelungen werden nach Kundenwunsch gefertigt. Hübe, Fahrbreite und Materialien sind frei konfigurierbar. Je nach Spurweite, Ausladung, Hubhöhe und Traglast bieten wir höchstmögliche Flexibilität in der Realisierung von individuellen Sonderhubwagen-Lösungen. Darüber hinaus bieten wir Ihnen eine große Auswahl an Zubehörteilen (z. B. Ausleger, Konsolen, Rahmen zum Prototyp testen oder warten, Sondergabeln), welche einen vielfältigen Einsatz Ihres Hubwagens erlauben.

## MATERIAL

3

Unsere Hubwagen sind ausschließlich aus oberflächenveredeltem Stahl, Aluminium und Edelstahl gefertigt, um eine Langlebigkeit zu gewährleisten.

## KOSTEN-/NUTZENVERHÄLTNIS

4

Unsere Hubwagen sind größtenteils geschraubt. Aufwändige Schweißarbeiten sowie deren Nachbehandlung wie richten, glühen, verschleifen, elektrolieren der Nähte und dergleichen entfallen. So können wir im bestmöglichen Kosten-/Nutzenverhältnis auf unsere Kundenwünsche eingehen. Durch unsere Hubwagen sind teure Lasthebemittel, wie Schwenkkrane oder Gabelstapler nicht notwendig und im Vergleich um ein vielfaches platzsparend.

# MODULARE KRAFTPAKETE

Individuell konstruiert und nach Ihren Wünschen und Anforderungen gefertigt, stellen unsere Gabelhubwagen die optimale Lösung für die zeit- und kraftsparende Umrüstung und Beschickung Ihrer Maschinen dar. Die Funktion, Ausführung und Traglast jedes einzelnen Hubwagens ermitteln wir nach Ihrem Bedarf. Wir bieten Ihnen ein Komplettpaket, von der Projektplanung über die individuelle Montage bis zum Service.

- ▶ Wir verzichten weitestgehend auf Schweißarbeiten und können die Hubwagen aufgrund dessen mit minimalem Aufwand individuell konstruieren und montieren.
- ▶ So lassen sich mit geringem Aufwand und kurzen Lieferzeiten Einfahrhöhen und -breiten, Hubhöhe und Aufnahmeplatten, Sondergabeln, Seitenhübe usw. realisieren.
- ▶ Über 1.000 installierte Sonderhubwagen. Profitieren Sie von unserer Erfahrung.

## FAHRGESTELLE

Die Fahrgestelle sind so ausgeführt, dass Ihr Hubwagen mit Last nicht kippen kann. Fahrbreiten und Längen richten sich auch nach den gegebenen Situationen an den Maschinen.

Die Räder und Rollen sind kugelgelagert und garantieren so einen leichten Lauf und einfache Manövrierfähigkeit.

Das Rollenmaterial kann aus Polyurethan oder Kunststoff hergestellt sein. Bei besonderen Forderungen nach Korrosionsbeständigkeit, Ableitwiderständen sowie antistatischen Eigenschaften gehen wir gerne auf Ihre Wünsche ein.





## VERTIKALE FÜHRUNGEN

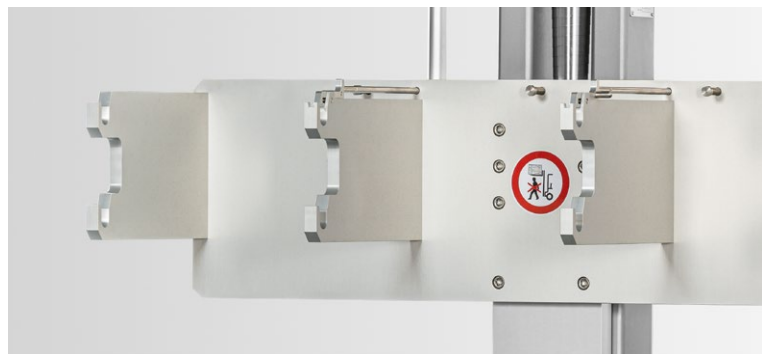
Unsere Hubschlitten werden entweder durch ein Rollen-/Schienensystem geführt, oder aber für Heavy Duty Anwendungen über Linearführungen mit bis zu vier Laufwagen. So können Drehmomente von 6.000 Nm und mehr mühelos und millimetergenau bewegt werden.



## LASTAUFNAHMEPLATTEN

Die Lastaufnahmeplatten sind entweder starr angeordnete hochfeste Aluminiumplatten, an denen Ihre Sondergabeln, Haken oder Ähnliches geschraubt werden. Diese lassen sich jedoch so ausführen, dass Sie verschiedene Gabeln in unterschiedlichen Positionen einschrauben können.

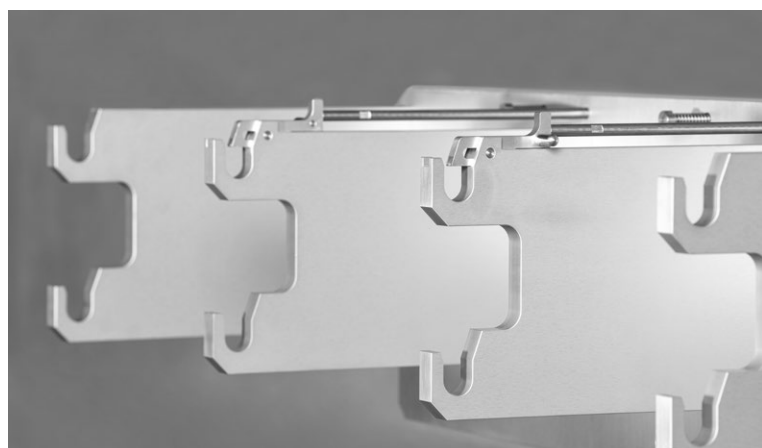
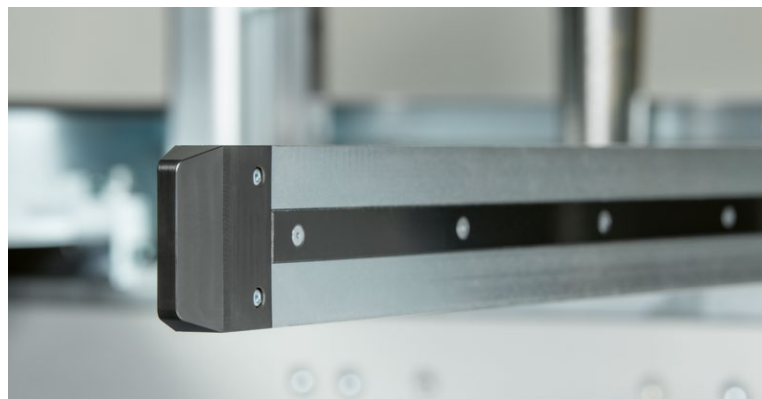
Oder der Aufbau wird so ausgeführt, dass Sie mittels Rückhalteleiste die Gabeln beliebig in Querrichtung entlang des Schlittens bewegen können. Ähnlich wie bei einem Gabelstapler.



## GABELN

Die Gabeln bestehen je nach Last und Auskrantung aus hochfestem Aluminium, Edelstahl oder oberflächenveredeltem Stahl. Wir können Formgabeln, einfache glatte Gabeln, Haken, Ösen, Dorne realisieren, je nach Kundenwunsch und Hubaufgabe.

Sonderzubehör, wie Sicherungen, die verhindern, dass sich Ihre Teile/Module von den Gabeln lösen, wie Verriegelungsklingen, sind möglich, sprechen Sie uns an!



# LOHNFERTIGUNG

Die Nömo Apparatebau GmbH ist Ihr kompetenter Partner in der zerspannenden Bearbeitung verschiedenster Werkstoffe. Unser Maschinenpark besteht aus 5-Achs- und 3-Achs-Fräsmaschinen auf einer Produktionsfläche von 500 qm<sup>2</sup>, um den Kundenanforderungen stets auf hohem Niveau gerecht zu werden. In der Dreherei haben wir im CNC-Maschinenbereich hauptsächlich Mazak Maschinen im Einsatz. Die Maschinen sind zum Teil mit angetriebenen Werkzeugen und Abgreifspindeln ausgestattet. Somit können wir bis 350 mm Durchmesser drehen.

Die Teile, die wir im Auftrag für unsere Kunden produzieren, haben sehr hohe Anforderungen an Form- und Lagetoleranzen, sodass diese teilweise bei uns entweder flach- oder rundgeschliffen werden. Hierbei kommen eine Okamoto Flachsleifmaschine und eine TOS Rundschleifmaschine zum Einsatz. Auch spezielle Angaben zur Oberflächenbeschaffenheit, Umstempelung, Rissprüfung, komplexe Mess- und Prüfanweisungen werden durch Nömo durchgeführt. Die von uns gefertigten Teile finden Verwendung im Werkzeug- und Formenbau, Maschinen- und Sondermaschinenbau, im Lebensmittelbereich wie z. B. bei der Pastaherstellung und in Edelläschen als Bratplatten, in Kraftwerken, als auch in Formel-1-Rennwagen und in der Pharmaindustrie.

Unsere Kunden profitieren von unserem jahrzehntelangen Expertenwissen, dem Teamgeist und der Erfahrung unserer Mitarbeiterinnen und Mitarbeiter.



# GROB



## FERTIGUNG

Die Nömo Apparatebau GmbH hat sich auf die Einzelteillfertigung und das Fertigen kleinerer Serien, bis 500 Stück, spezialisiert.

---

## VERARBEITUNG

Wir verarbeiten schwer zu zerspanende Materialien, die vor allem im Werkzeug- und Formenbau, als auch in der Lebensmittelindustrie Verwendung finden.







## FRÄSEN

Wir fertigen hoch komplexe oder einfache Einzelteile und übernehmen die Programmierung in CAD/CAM.

Unsere Fräszentren erlauben 3-, 4- und 5-Achsen-Bearbeitung und Abmaße bis X = 850 mm, Y = 630 mm und Z = 500 mm.

---



## DREHEN

Wir fertigen Teile auf CNC-gesteuerten Drehmaschinen mit einem maximalen Durchmesser von 350 mm und einer Länge von bis zu 500 mm.

Konventionelle Drehbearbeitungen sind bis zu einer Länge von 1250 mm möglich.

---



## OBERFLÄCHENBEARBEITUNG

Neben Schleif- und Honarbeiten im eigenen Haus, arbeiten wir bei der Oberflächen- und Wärmebehandlung mit langjährigen Netzwerkunternehmen zusammen. Somit basiert unser Leistungsspektrum auf:

- Wärmebehandlungen
  - Galvanisieren
  - Eloxieren, Harteloxieren
  - Lackieren, Pulverbeschichten
  - Sandstrahlen, Glasperlenstrahlen u.v.m.
- 



## BAUGRUPPENMONTAGE

Wir bieten Ihnen Lösungen mit kompletten Baugruppen, inklusive Montage. Unser qualifiziertes Montageteam sichert die zuverlässige und termintreue Lieferung Ihrer geprüften Produkte. So haben Sie den Vorteil, dass Sie nur einen Artikel bei einem Lieferanten bestellen.





## **QUALITÄT PERFEKTIONIEREN**

Jeder Verfahrensschritt wird von qualifizierten Facharbeitern begleitet und kontrolliert. Damit Sie sich bei der Zusammenarbeit mit der Nömo Apparatebau GmbH auf höchste Qualität verlassen können.



---

## **SERVICE**

Die Nömo Apparatebau GmbH verfügt durch jahrzehntelange Erfahrung über nahezu alle Möglichkeiten, Ihnen die bestmöglichen Serviceleistungen zu bieten.



Herr Goedhuis freut sich  
über Ihre Kontaktaufnahme.

Telefon +49 741 1744100-1  
goedhuis@noemo.de



nömo apparatebau gmbh  
Stadionstraße 16  
78667 Villingendorf

Telefon +49 741 1744100-0  
Telefax +49 741 1744100-9

mail@noemo.de  
www.noemo.de